

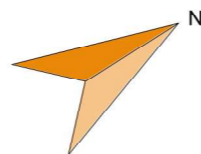


EDIFICIO DE 6 VIVIENDAS CON GARAJE Y PISCINA
C/GRANOLLERS 7
SANT CUGAT DEL VALLÈS

BAJOS 1ª

3 HABITACIONES DOBLES
2 BAÑOS
SALÓN COMEDOR CON COCINA INTEGRADA

LAVADERO
TERRAZA+JARDÍN



CUADRO DE SUPERFICIES

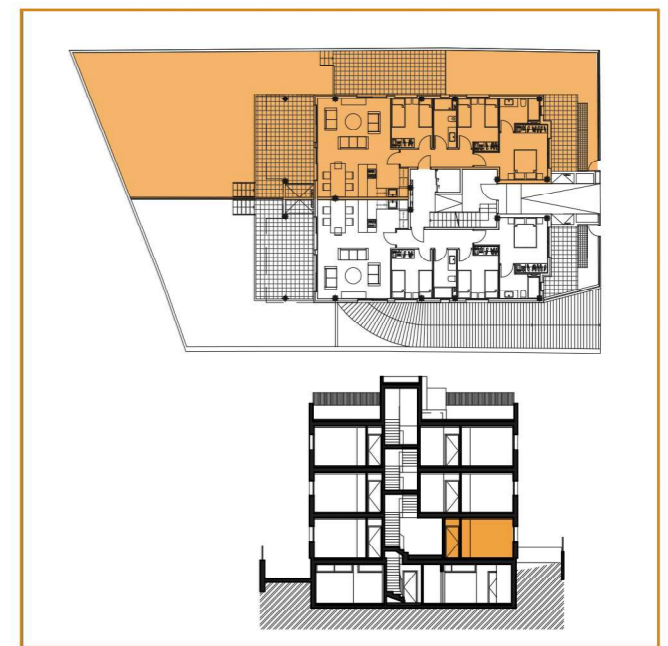
SUPERFICIE CONSTRUIDA

VIVIENDA	92.43m ²
LAVADERO	1.69m ²
JARDÍN EXTERIOR	200.54m ²
SUP. AJARDINADA	144.57m ²
SUP. PAVIMENTADA	55.97m ²

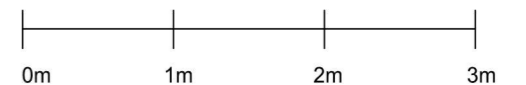
SUPERFICIE ÚTIL

RECIBIDOR	5.73m ²
SALÓN-COMEDOR-COCINA	34.58m ²
DORMITORIO 01	12.76m ²
DORMITORIO 02	8.85m ²
DORMITORIO 03	9.21m ²
WC 01	5.00m ²
WC 02	4.95m ²

SUP. ÚTIL TOTAL	81.08m²
------------------------	---------------------------



ESCALA 1/50



Este plano es solo informativo y no constituye documentación contractual. La promotora se reserva la facultad de modificar, por imperativo de las administraciones competentes y por las directrices de la Dirección Facultativa, las características, distribuciones y superficies mostradas en el plano. El mobiliario que aquí aparece es orientativo y no forma parte de la vivienda. Prohibida toda reproducción y/o modificación total o parcial sin autorización expresa de la propiedad.