



EDIFICIO DE 6 VIVIENDAS CON GARAJE Y PISCINA
C/GRANOLLERS 7
SANT CUGAT DEL VALLÈS

PRIMERO 1ª y SEGUNDO 1ª

3 HABITACIONES DOBLES
2 BAÑOS
SALÓN COMEDOR CON COCINA INTEGRADA

LAVADERO
TERRAZA

CUADRO DE SUPERFICIES

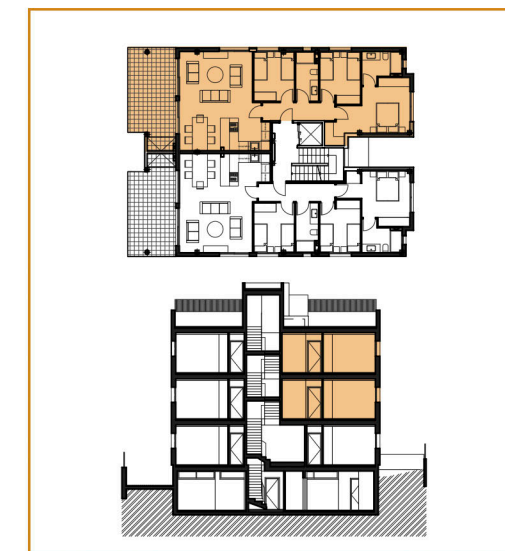
SUPERFICIE CONSTRUIDA

VIVIENDA	95.97m ²
TERRAZA	18.22m ²
LAVADERO	1.69m ²

SUPERFICIE ÚTIL

RECIBIDOR	5.74m ²
SALÓN-COMEDOR-COCINA	34.58m ²
DORMITORIO 01	15.82m ²
DORMITORIO 02	8.85m ²
DORMITORIO 03	9.20m ²
WC 01	5.00m ²
WC 02	4.95m ²

SUP. ÚTIL TOTAL 84.14m²



ESCALA 1/50

